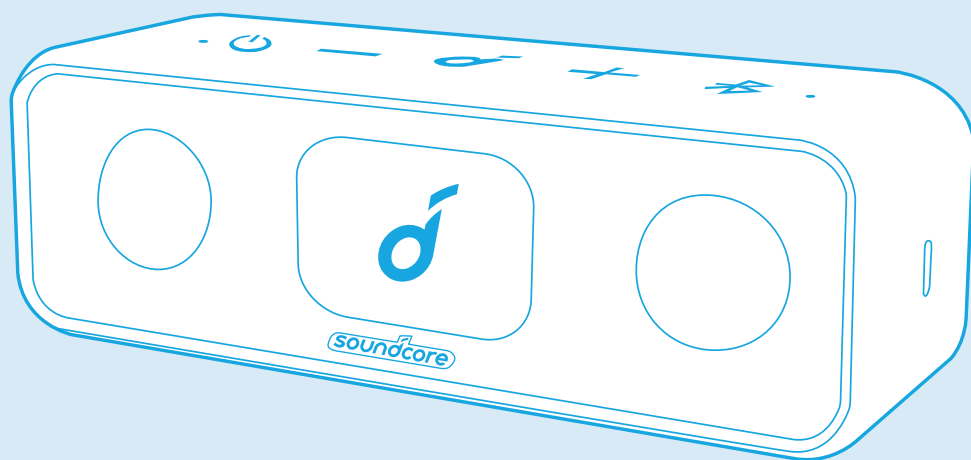


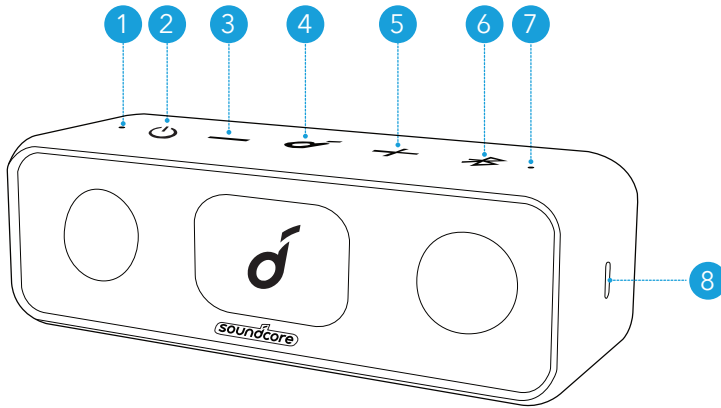
soundcore



Soundcore 3

USER MANUAL

Auf einen Blick

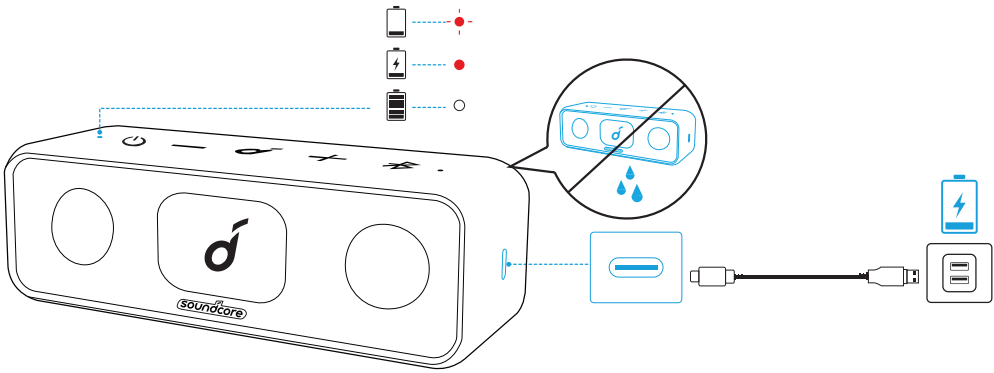


- 1 Betriebs-LED
- 2 Ein-/Aus-Taste
- 3 Lautstärketaste (leiser)
- 4 Multifunktionstaste
- 5 Lautstärketaste (lauter)
- 6 Bluetooth-/PartyCast-Taste
- 7 Bluetooth-/PartyCast-LED
- 8 USB-C-Ladeanschluss

Ladevorgang

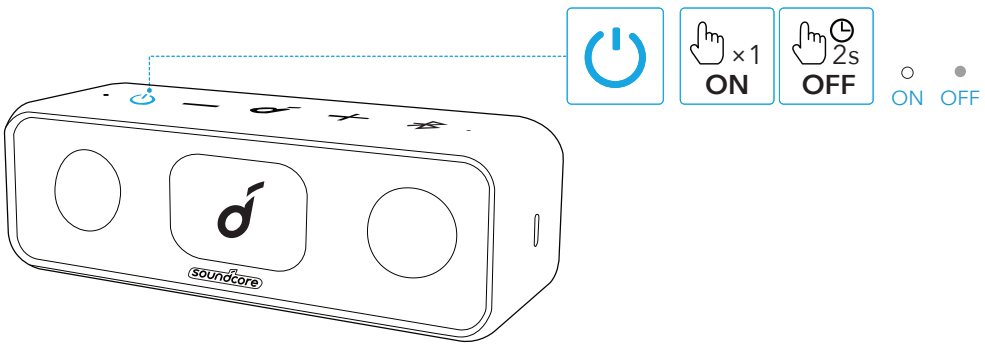


- Trocknen Sie den USB-Anschluss vor dem Aufladen vollständig ab.
- Verwenden Sie das mitgelieferte USB-C-Kabel, um Beschädigungen zu vermeiden.
- Laden Sie diesen Lautsprecher vor der ersten Verwendung vollständig auf. Dies verlängert die Lebensdauer des integrierten Akkus.
- Trennen Sie diesen Lautsprecher vom Ladegerät, wenn er vollständig aufgeladen ist. Laden Sie nicht über längere Zeiträume.



	Blinkt rot	Niedriger Akkustand
	Leuchtet rot	Wird aufgeladen
	Leuchtet weiß	Vollständig aufgeladen

Ein-/Ausschalten



Eingeschaltet		Drücken
Ausgeschaltet		2 Sekunden lang gedrückt halten

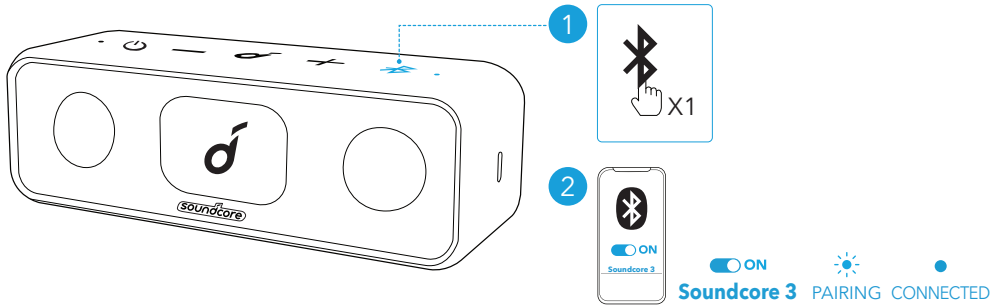


- Dieser Lautsprecher schaltet sich automatisch aus, nachdem 30 Minuten lang keine Aktivität am Audio-Eingang oder über die Tasten erfolgt ist.

Verwendung Ihres Soundcore 3

Bluetooth-Modus

Mit diesem Lautsprecher können Sie Musik über Ihre Bluetooth-fähigen Geräte genießen.



	Drücken	Bluetooth-Kopplungsmodus aktivieren
	Blinkt blau	Bluetooth-Kopplung
	Leuchtet blau	Bluetooth verbunden



- Duale Bluetooth-Verbindung: Mit diesem Lautsprecher können bis zu 2 Mobilgeräte per Bluetooth gekoppelt werden. Drücken Sie die Bluetooth-Taste, um den Bluetooth-Kopplungsmodus erneut zu aktivieren und ein weiteres Gerät zu koppeln.
- Dieser Lautsprecher kann Musik nur von jeweils einem Gerät auf einmal wiedergeben. Für die Wiedergabe von einem anderen gekoppelten Gerät pausieren Sie zuerst das aktuelle aktive Gerät.
- Ihr Soundcore-Lautsprecher stellt bei jedem Einschalten automatisch eine Verbindung mit dem zuletzt verbundenen Gerät her, wenn dieses innerhalb der Bluetooth-Reichweite verfügbar ist. Wenn dies nicht der Fall ist, drücken Sie die Bluetooth-Taste, um den Bluetooth-Kopplungsmodus zu aktivieren.

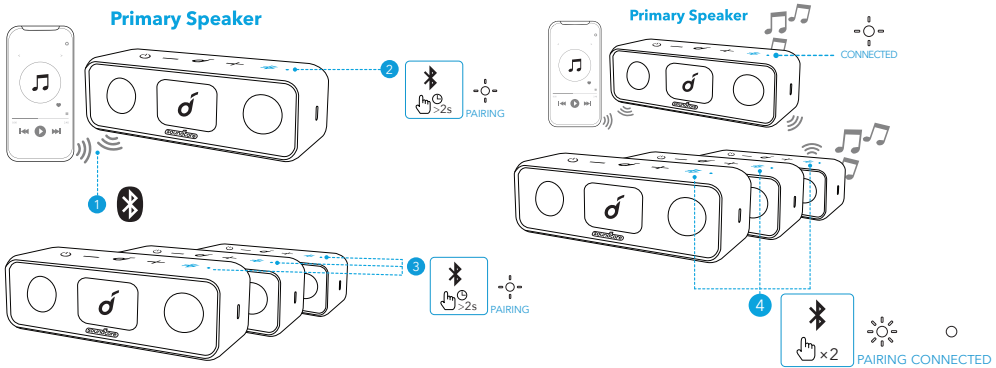
PartyCast-Modus

Sie können bis zu 100 identische Soundcore 3-Lautsprecher drahtlos miteinander verbinden.

1. Halten Sie die Bluetooth-Taste auf dem Soundcore 3, der derzeit als primärer Lautsprecher mit Ihrem Gerät verbunden ist, 2 Sekunden lang gedrückt.
2. Wiederholen Sie Schritt 1 an den anderen Soundcore 3, die Sie verbinden möchten, und drücken Sie dann zweimal die Bluetooth-Taste, um sie zu sekundären Lautsprechern im PartyCast-Pairing zu machen.

3. Die sekundären Lautsprecher werden automatisch mit dem primären Lautsprecher verbunden.

* Soundcore-Lautsprecher mit PartyCast-Funktion können mit Soundcore 3 verbunden werden.







	2 Sekunden lang gedrückt halten	PartyCast-Kopplungsmodus aktivieren
	Flashing white	PartyCast-Kopplung
	Flashing white (primärer Lautsprecher)	PartyCast verbunden
	Leuchtet weiß (sekundärer Lautsprecher)	

Nach erfolgreicher Aktivierung des PartyCast-Modus:

- Jeder sekundäre Lautsprecher kann zum primären Lautsprecher umgeschaltet werden, indem Sie die Bluetooth-Taste zweimal drücken und eine Verbindung mit Ihrem Smartphone herstellen. Sie können jeden primären Lautsprecher als sekundären Lautsprecher festlegen, indem Sie die Bluetooth-Taste zweimal drücken und nach einem verfügbaren primären Lautsprecher suchen.
- Halten Sie zum Deaktivieren des PartyCast-Modus die Bluetooth-Taste an jedem Lautsprecher 2 Sekunden lang gedrückt.

Bedienelemente

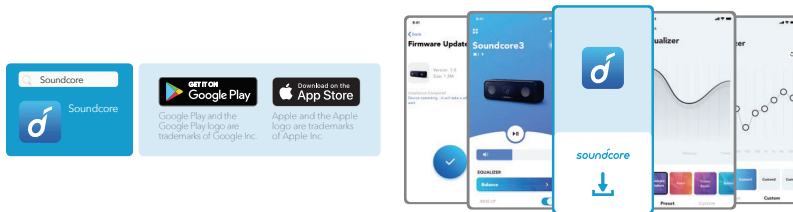
	Drücken	Wiedergabe/Pause
	Zweimal drücken	Nächster Titel
	Dreimal drücken	Vorheriger Titel
	Drücken oder gedrückt halten	Lautstärke einstellen
	Drücken	Anruf annehmen/beenden

	Drücken	Einen zweiten eingehenden Anruf annehmen und den aktuellen Anruf halten
	2 Sekunden lang gedrückt halten	Einen eingehenden Anruf ablehnen
	2 Sekunden lang gedrückt halten	Zwischen einem gehaltenen und einem aktiven Anruf wechseln
	2 Sekunden lang gedrückt halten	Siri oder andere Sprachsteuerungssoftware aktivieren

Soundcore-App

Laden Sie die Soundcore-App herunter, um von einem noch besseren Produkt-Erlebnis zu profitieren.

- Produktinformationen prüfen
- Aktualisieren der Firmware
- Anzeigen des Akkustatus
- Fernsteuerung der Lautstärke und Wiedergabe/Pause
- EQ-Einstellungen anpassen
- Legen Sie eine Zeit für das automatische Ausschalten fest



Technische Daten

 Änderungen der technischen Daten ohne Vorankündigung vorbehalten

Gleichstrom-Leistungsaufnahme	5 V $\overline{\text{---}}$ 2 A
Akkukapazität	6700 mAh
Audio-Leistungsabgabe	8 W x 2
Ladedauer	Ca. 4 Stunden
Wiedergabedauer (je nach Lautstärke und Musikinhalt)	Bis zu 24 Stunden
Schutzart (Wasser)	IPX7
Bluetooth-Version	5.0
Bluetooth-Reichweite	20 m